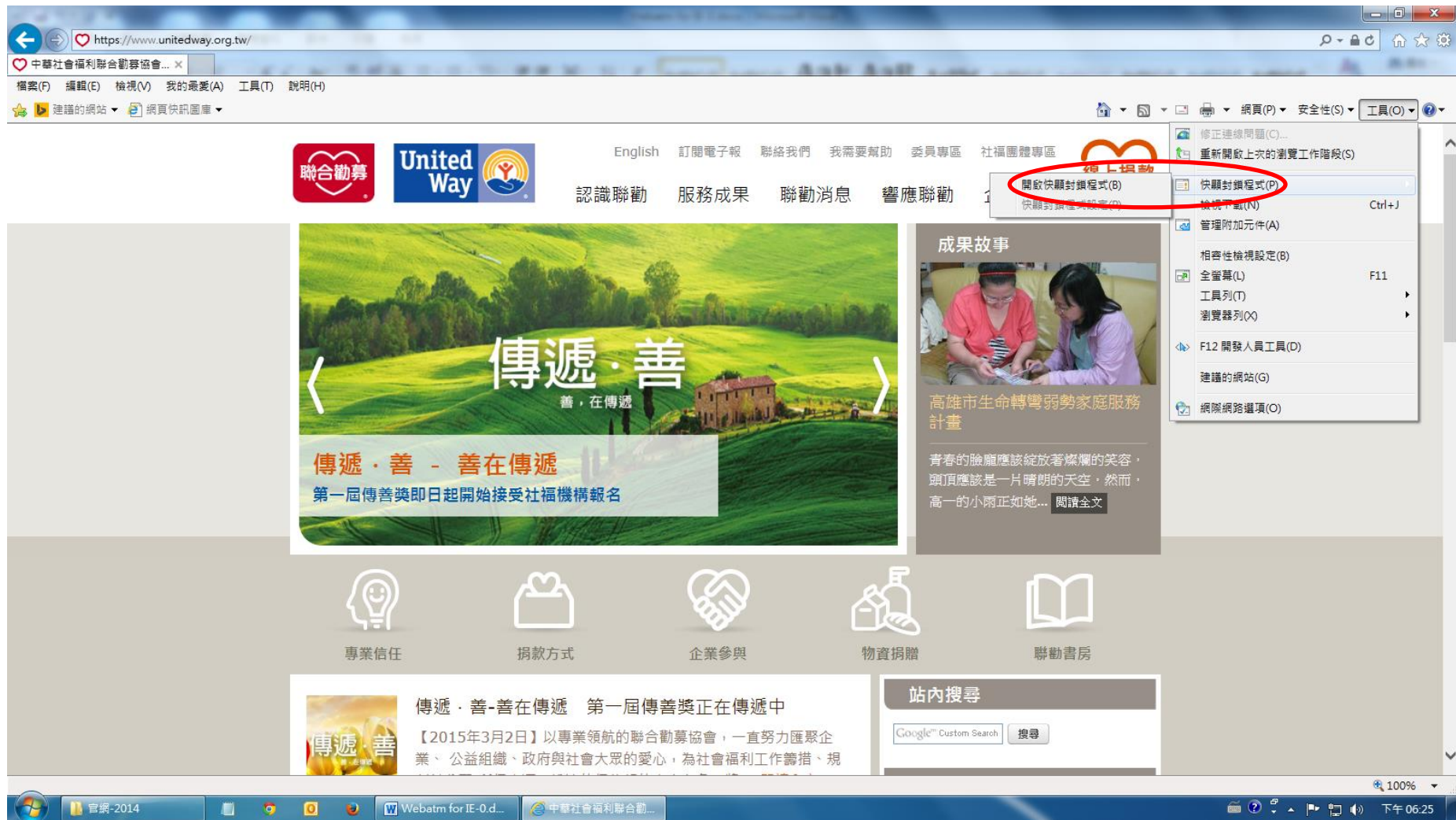
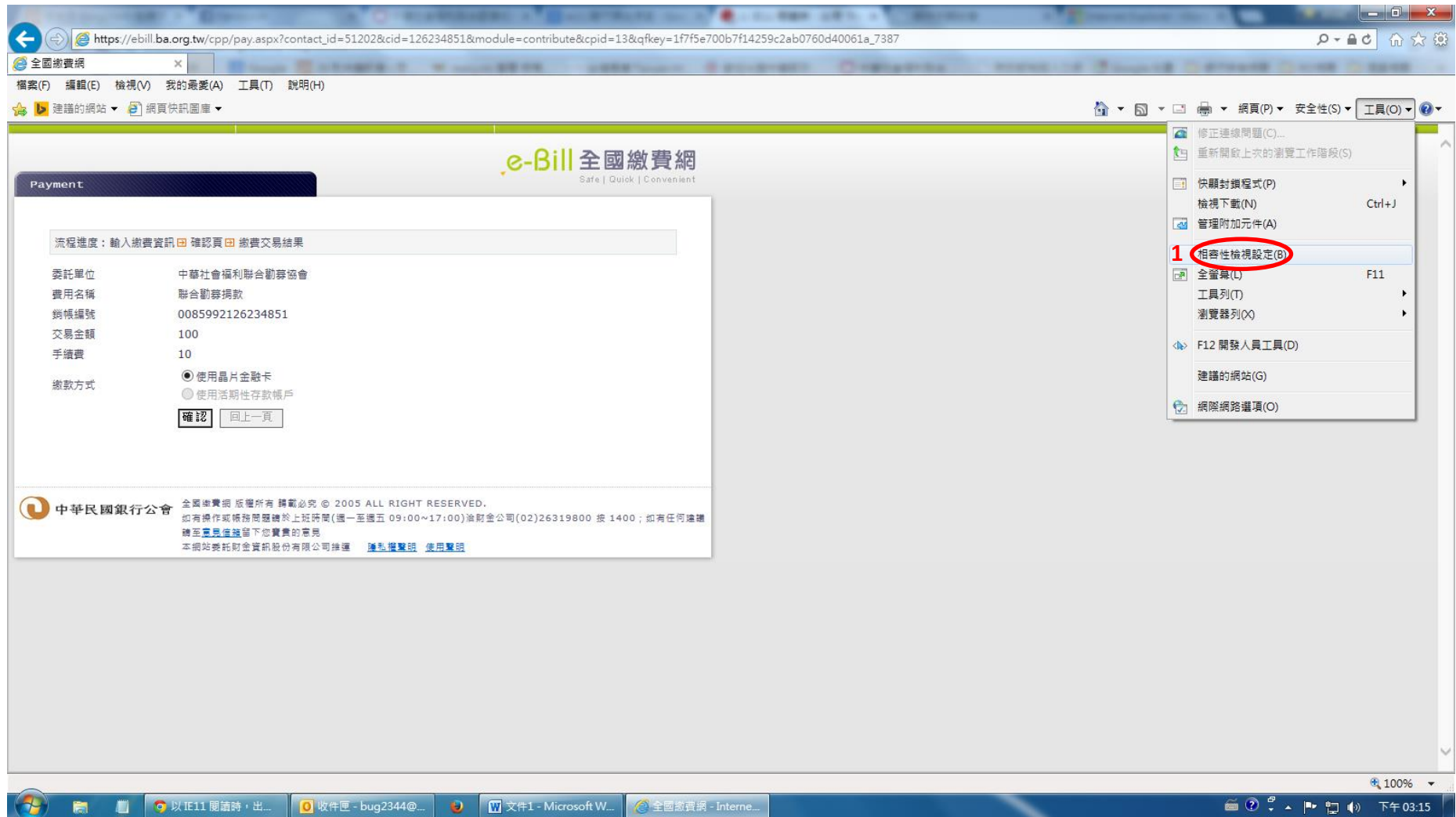


使用 IE 瀏覽器捐款注意事項：

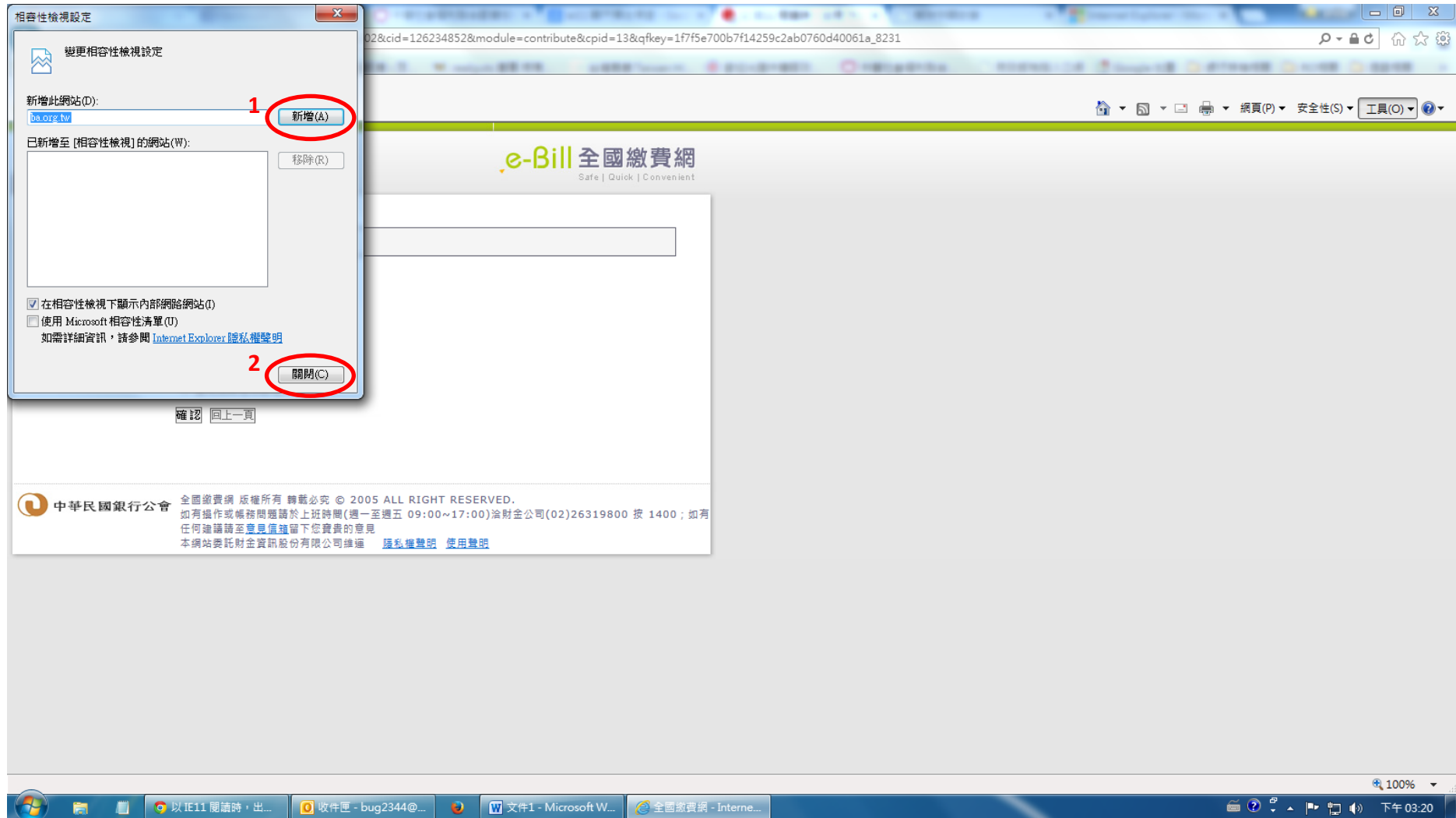
1- 開啟 IE 後請先點選【工具】－>【快顯封鎖程式】－>【關閉快顯封鎖程式】



2-進入聯勸捐款頁面填寫基本資料完成後，跳轉至全國繳費網頁面時，請先點選【工具】－>【相容性檢視設定】(如下圖)



3-將網站加入相容性檢視（如下圖 1），點選關閉（如下圖 2）



4-設定完成後，請再次至聯勸官網填寫捐款表格即可完成捐款